



2025

SÜRDÜRÜLEBİLİRLİK RAPORU



SÜRDÜRÜLEBİLİRLİK TAAHÜDÜMÜZ VE İLKELERİMİZ

Club Palm Garden Keskin Otel olarak, Marmaris'in doğal güzelliklerini korumayı ve gelecek nesillere daha yaşanabilir bir çevre bırakmayı temel sorumluluklarımızdan biri olarak görmekteyiz. 85 odalı butik ölçekli yapımızın sağladığı esneklik ile sürdürülebilirlik anlayışını tüm operasyon süreçlerimizin merkezine entegre etmekte; çevresel, sosyal ve ekonomik sürdürülebilirlik ilkeleri doğrultusunda faaliyet göstermekteyiz.



1. Çevresel Verimlilik ve Atık Yönetimi

Kaynak Kullanımının Azaltılması

Club Palm Garden Keskin Otel bünyesinde enerji ve su kaynaklarının verimli kullanılması amacıyla LED aydınlatma sistemleri, enerji tasarruflu ekipmanlar ve su tüketimini azaltmaya yönelik uygulamalar tercih edilmektedir. Küçük ölçekli işletme yapımız sayesinde tüketimler düzenli olarak takip edilmekte ve gereksiz kaynak kullanımının önüne geçilmesi hedeflenmektedir.

Atık Yönetimi ve Geri Dönüşüm

Tesiste oluşan atıklar türlerine göre kaynağında ayrıştırılmakta, geri dönüşüm süreçleri desteklenmekte ve çevresel etkilerin azaltılması amaçlanmaktadır. Tek kullanımlık ürün tüketiminin azaltılması yönünde uygulamalar sürdürülmekte, sürdürülebilir tüketim anlayışı tüm operasyon süreçlerine entegre edilmektedir.

Çevre Dostu Ürün Kullanımı

Temizlik ve hijyen süreçlerinde çevreye daha duyarlı, insan sağlığına zarar vermeyen ve mümkün olduğunca biyolojik olarak parçalanabilir ürünlerin kullanımına önem verilmektedir.

2. Yerel Ekonomiye ve Kültürel Değerlere Katkı

Yerel Tedarik Anlayışı

Otel operasyonlarında mümkün olduğunca yerel tedarikçilerle çalışılmakta, bölge ekonomisinin desteklenmesi amaçlanmaktadır. Yerel üreticilerden temin edilen ürünler ile hem tedarik zincirinin çevresel etkisi azaltılmakta hem de bölgesel kalkınmaya katkı sağlanmaktadır.

Yerel ve Mevsimsel Ürün Tercihi

Oda kahvaltı konsepti kapsamında sunulan yiyecek-içecek hizmetlerinde, mevsimsel ve taze ürünlerin kullanımına öncelik verilmekte; Marmaris ve Ege mutfağına ait yerel lezzetlerin misafirlere sunulması desteklenmektedir.

Doğal ve Kültürel Mirasın Korunması

Marmaris'in doğal çevresinin, biyolojik çeşitliliğinin ve kültürel değerlerinin korunmasına duyarlı bir yaklaşım benimsenmekte; çevreye saygılı turizm anlayışı teşvik edilmektedir.

3. Eğitim, Farkındalık ve Sosyal Sorumluluk

Çalışanlarımızın sürdürülebilirlik, çevre bilinci, enerji verimliliği, atık yönetimi ve sosyal sorumluluk konularındaki farkındalıklarını artırmak amacıyla düzenli bilgilendirme faaliyetleri gerçekleştirilmektedir. Aynı zamanda misafirlerimizin de sürdürülebilir turizm uygulamalarına katılımını destekleyen bilgilendirmeler yapılmaktadır.

Club Palm Garden Keskin Otel olarak; doğaya saygılı, yerel değerlere duyarlı ve sosyal açıdan sorumlu bir turizm anlayışıyla faaliyet göstermeyi ve sürdürülebilir bir geleceğe katkı sağlamayı taahhüt etmekteyiz.



MARMARISİN TANITIMI



Marmaris, Muğla iline bağlı ve Ege ile Akdeniz'in birleştiği noktada yer alan eşsiz bir turizm merkezidir. Yemyeşil çam ormanlarının denizle buluştuğu bu bölge, masmavi koyları, uzun sahil şeridi, yat limanı ve tarihi dokusuyla dikkat çeker. Antik dönemde Physkos adıyla bilinen Marmaris, hem doğa severler hem de tarih meraklıları için zengin olanaklar sunar. İlçe, hareketli gece hayatı, alışveriş olanakları, tekne turları ve su sporlarıyla ünlüdür. Ayrıca çevresindeki İçmeler, Turunç, Selimiye ve Bozburun gibi koylar, huzurlu tatil arayanlar için idealdir.



Marmaris'in Tarihi ve Kültürel Yansımaları

Marmaris'in tarihi M.Ö. 3.000'lere kadar uzanır. Antik dönemde Physkos adıyla bilinen bu bölge, Karia uygarlığının önemli liman kentlerinden biri olmuştur. Stratejik konumu sayesinde Rodos, Mısır, Pers, Helenistik krallıklar ve Roma İmparatorluğu'nun hâkimiyetinde kalmıştır. Osmanlı döneminde Kanuni Sultan Süleyman'ın Rodos seferi sırasında (1522) Marmaris Kalesi yenilenmiş ve günümüzde de şehrin simgelerinden biri olmuştur.

Kültürel açıdan Marmaris, Akdeniz ve Ege'nin birleşim noktasında olması sayesinde zengin bir sentez sunar. Geleneksel el sanatları, özellikle halıcılık ve ahşap oymacılık, bölgede uzun yıllardır yaşatılmaktadır. Ayrıca balıkçılık, zeytincilik ve arıcılık kültürü, Marmaris'in yerel kimliğinde önemli bir yer tutar. Günümüzde ise turizmle birlikte çok kültürlü bir yapıya kavuşmuş; festivaller, sanat etkinlikleri ve yerel pazarlar, ziyaretçilere hem geleneksel hem de modern bir deneyim sunmaktadır.



TARİHİ, ARKEOLOJİK VE KÜLTÜREL YAPILAR

Marmaris Kalesi ve Müzesi: İlk temelleri Antik Çağ'da atılan kale, Osmanlı döneminde Kanuni Sultan Süleyman tarafından yenilenmiştir. Günümüzde hem şehir manzarasını sunar hem de arkeolojik eserlerin sergilendiği bir müze olarak işlev görür.

Amos Antik Kenti: İçmeler yakınlarında bulunan bu antik yerleşim, Helenistik döneme ait tiyatrosu, surları ve tapınak kalıntılarıyla dikkat çeker.

Physkos Antik Kenti: Marmaris'in en eski yerleşimlerinden biri olup, antik liman kenti olarak bilinir.

Loryma Antik Kenti (Bozukkale): Bozburun Yarımadası'nda bulunan bu kent, doğal limanı ve kale kalıntılarıyla ünlüdür. Antik çağda denizciler için önemli bir korunak noktasıydı.

Marmaris Arkeoloji Müzesi: Kaledeki müze bölümü dışında, bölgede bulunan arkeolojik eserler sergilenmektedir.

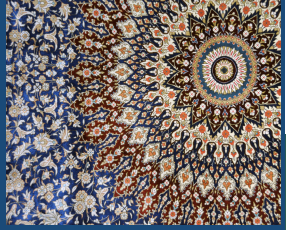
Yerel Pazarlar: Marmaris Perşembe Pazarı ve köy pazarları, yöresel ürünler, el sanatları ve kültürel etkileşim açısından önemlidir.

Marmaris Uluslararası Festivalleri: Müzik, dans ve sanat etkinlikleriyle kentin çok kültürlü yapısını yansıtır.

Manevi ve Dini Önemi Olan Mekânlar



İbrahim Ağa Camii (1789): Marmaris merkezinde Osmanlı döneminde inşa edilmiş olup tarihi dini yapılar arasındadır. Turunç ve Selimiye Camileri: Bölge köylerinin manevi yaşamını yansıtan, geleneksel mimarisiyle dikkat çeken camilerdir. Marmaris'in Türbeleri ve Ziyaret Yerleri: Yerel halkın manevi açıdan önem atfettiği küçük türbe ve yatırlar, yörede hâlen saygı görmektedir.



Kültürel Etkinlikler

- Marmaris Uluslararası Kültür ve Sanat Festivali: Her yıl düzenlenen etkinlik; müzik, dans ve resim sergileriyle uluslararası bir platform sunar.
- Yat ve Denizcilik Festivalleri: Marmaris'in denizcilik kültürünü yansıtan gulet yarışları ve yat festivalleri oldukça ilgi çekicidir.
- Yerel Köy Şenlikleri: Selimiye, Bozburun ve çevre köylerde düzenlenen şenliklerde halk dansları, geleneksel yemekler ve el sanatları öne çıkar.
- Gastronomi Etkinlikleri: Zeytinyağı, bal ve deniz ürünlerinin ön planda olduğu yöresel mutfak festivalleri Marmaris'in kültürel çeşitliliğini yansıtır.
- Müzik ve Dans Geceleri: Hem yerel halk dansları hem de uluslararası performanslarla Marmaris gece hayatının bir parçası hâline gelmiştir.



Yaban Hayatı Koruma

Doğa, yalnızca bize sunduğu güzelliklerle değil; içindeki tüm canlılarla birlikte bir bütündür. Marmaris'in eşsiz ekosisteminde; kuşlar, kelebekler, su canlıları, endemik bitkiler ve daha nice tür, bu dengeyi oluşturan vazgeçilmez parçalarıdır. Biz Club Palm Garden Keskin Otel olarak biliyoruz ki, bu çeşitliliği korumak hem çevresel sorumluluğumuz hem de gelecek nesillere bırakacağımız en değerli mirastır.

Bu nedenle tüm misafirlerimizi ve iş ortaklarımızı, yaban hayatını korumaya davet ediyoruz:

- Doğada yaşayan hiçbir canlıya zarar verilmemesi,
- Kuşların, deniz kaplumbağalarının ve diğer türlerin yaşam alanlarına saygı gösterilmesi,
- Çöplerin doğaya bırakılmaması, geri dönüşüme özen gösterilmesi,
- Gürültü kirliliğinden kaçınılarak doğal yaşamın sessizliğine saygı duyulması,
- Yerel ekosistemi destekleyen çevre dostu seçimler yapılması,

bizim için çok önemlidir.

Unutmayalım ki; doğa bizlere değil, biz doğaya misafiriz. Yaban hayatını korumak, Marmaris'in doğal güzelliklerini geleceğe taşımanın en güçlü yoludur.



Club Palm Garden Keskin Otel
2025 Sürdürülebilirlik Raporu



ERİŞİLEBİLİRLİK

Otelimiz, hareket kabiliyeti kısıtlı kişilere uygun değildir, engelli konaklama olanağımız bulunmamaktadır.

POLİTİKALARIMIZ

Çevre ve Sürdürülebilirlik Politikası

Çocuk Hakları Politikası

Toplumsal Cinsiyet Eşitliği Politikası

Yalnız Seyahat Eden Kadın Misafir Güvenliği Politikası

Sürdürülebilir Tedarik Politikası

Enerji ve Su Yönetim Politikası

Biyoçeşitlilik ve Doğal Yaşamı Koruma Politikası

Çocuk İstismarına ve İhmaline Karşı Sıfır Tolerans
Politikası

SCAN
ME!



Politikalarımızın
tamamını
incelemek için
QR kodu
tarayınız.



ÇALIŞAN KATILIMI VE EĞİTİM

Çalışan Katılımı ve Sürdürülebilirlik Yaklaşımı

Club Palm Garden Keskin Otel olarak, sürdürülebilirlik hedeflerimize ulaşmanın ancak çalışanlarımızın aktif katılımı ve çevresel farkındalığı ile mümkün olduğuna inanıyoruz. Bu doğrultuda tüm ekip üyelerimizin sürdürülebilir turizm uygulamalarına katkı sağlaması teşvik edilmektedir.

1. Eğitim ve Farkındalık

Tüm çalışanlarımıza; enerji verimliliği, su tasarrufu, atık yönetimi, çevre koruma ve yangın güvenliği konularında düzenli eğitimler verilmektedir. Özellikle Marmaris bölgesinin doğal yapısı dikkate alınarak orman yangınlarına karşı bilinçlendirme faaliyetleri önemle yürütülmektedir.

Bunun yanı sıra çocuk koruma, cinsiyet eşitliği, insan hakları, çalışan hakları ve misafir güvenliği gibi sosyal sürdürülebilirlik konularında farkındalık çalışmaları gerçekleştirilmektedir. Eğitim süreçleri, günlük operasyonlara entegre edilen uygulamalar ve saha çalışmaları ile desteklenmektedir.

2. Operasyonel Sorumluluklar

Atık Yönetimi

Tesiste oluşan atıklar kaynağında ayrıştırılmakta, geri dönüşüm uygulamaları desteklenmekte ve ilgili belediye geri dönüşüm sistemleri ile iş birliği içerisinde süreçler yürütülmektedir. Çalışanlarımız atık azaltımı konusunda aktif sorumluluk almaktadır.

Kaynak Tasarrufu

Enerji ve su tüketiminin azaltılması amacıyla odalarda enerji kontrol sistemleri kullanılmakta; su tasarrufuna katkı sağlayan ekipmanlar tercih edilmektedir. Kaynak tüketimleri düzenli olarak takip edilerek sürdürülebilir kullanım hedeflenmektedir.

Plastik Kullanımının Azaltılması

Tek kullanımlık plastik ürünlerin azaltılması amacıyla yeniden kullanılabilir ve çevre dostu alternatiflerin tercih edilmesi desteklenmektedir. Çalışanlarımız bu konuda misafirlere örnek olacak uygulamalar geliştirmektedir.

3. Toplumsal ve Yerel Katılım

Club Palm Garden Keskin Otel çalışanları, çevresel ve sosyal sorumluluk bilinci doğrultusunda yerel toplum ile iş birliğini önemsemektedir. Bölgedeki çevre temizliği, doğa koruma ve sosyal dayanışma faaliyetlerine gönüllü katılım teşvik edilmektedir.

Yerel kurumlar, sivil toplum kuruluşları ve bölgesel paydaşlarla gerçekleştirilen iş birlikleri aracılığıyla Marmaris'in doğal ve sosyal değerlerine katkı sağlanması hedeflenmektedir.

Taahhüt

Tüm çalışanlarımız ile birlikte; çevreye duyarlı, sosyal açıdan sorumlu ve sürdürülebilir turizm anlayışını günlük operasyonlarımızın ayrılmaz bir parçası haline getirmeyi taahhüt etmekteyiz.



EĞİTİM MATERYALLERİMİZ

Su ve Enerji Tasarrufu için Dikkat Edilmesi Gerekenler



Yangın Eğitimi



Kat Hizmetleri İşbaşı Eğitimi



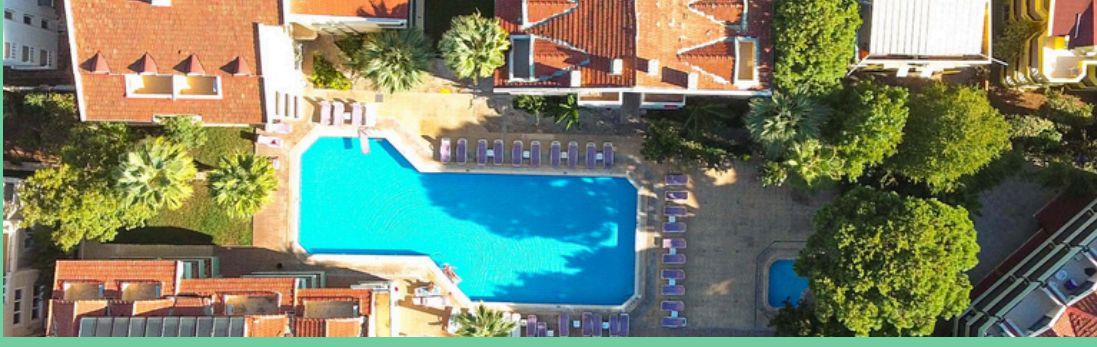
Sürdürülebilir Turizm Eğitimleri /
Arş. Gör Dr.Nur Çelik İLAL



Afet Farkındalık Eğitimi



MİSAFİR KATILIMI VE ÇEVRESEL SÜRDÜRÜLEBİLİRLİK



Club Palm Garden Keskin Otel olarak sürdürülebilirlik anlayışımızın yalnızca operasyonel süreçlerle sınırlı olmadığına, misafirlerimizin katkılarıyla daha güçlü hale geldiğine inanıyoruz. Bu doğrultuda misafirlerimizin çevreye duyarlı uygulamalara kolayca katılım sağlayabilmesi için çeşitli bilgilendirme ve yönlendirme çalışmaları yürütülmektedir.

1. Doğaya Duyarlı Konaklama Alışkanlıkları

Enerji ve Su Tasarrufu Farkındalığı
Odalarda bulunan bilgilendirme kartları ve yönlendirmeler aracılığıyla misafirlerimizin enerji ve su tasarrufu konusunda bilinçlenmeleri desteklenmektedir. Günlük kullanım alışkanlıklarında yapılacak küçük değişimlerin çevresel etkileri azaltmadaki önemine dikkat çekilmektedir.

Kaynak Tüketiminin Azaltılması
Havlü ve çarşaf değişimleri misafir talepleri doğrultusunda gerçekleştirilerek gereksiz su, enerji ve kimyasal tüketiminin önüne geçilmesi hedeflenmektedir. Böylece doğal kaynakların korunmasına katkı sağlanmaktadır.

Enerjinin Verimli Kullanımı
Klima, aydınlatma ve elektrikli ekipmanların verimli kullanımına yönelik bilgilendirme notları ile enerji tasarrufu desteklenmektedir.

Misafirlerimizin çevre dostu tercihler yapmaları teşvik edilmektedir.

2. Yerel Kültüre ve Çevreye Katkı

Yerel Değerlerin Desteklenmesi
Misafirlerimizin Marmaris'i daha yakından tanımaları amacıyla bölgedeki doğal alanlar, yürüyüş ve bisiklet rotaları, yerel pazarlar ve yöresel ürünler hakkında bilgilendirmeler yapılmaktadır. Bu yaklaşım ile yerel ekonominin desteklenmesi ve sürdürülebilir turizm bilincinin yaygınlaştırılması amaçlanmaktadır.

Çevresel Farkındalık ve Katılım

Misafirlerimizin çevre koruma faaliyetlerine yönelik farkındalık kazanmaları desteklenmekte, çevre temizliği ve doğa koruma konularında bilgilendirmeler paylaşılmaktadır.

Atık Ayrıştırma Uygulamaları

Ortak alanlarda bulunan atık ayrıştırma uygulamaları ile misafirlerimizin geri dönüşüm süreçlerine katılımı teşvik edilmektedir. Böylece sürdürülebilir atık yönetimi anlayışının yaygınlaştırılması hedeflenmektedir.

Club Palm Garden Keskin Otel olarak, misafirlerimizle birlikte çevreye duyarlı, yerel değerlere saygılı ve sürdürülebilir bir turizm anlayışını geliştirmeye devam etmekteyiz.

Misafir Katılımı ve Çevreye Saygılı Konaklama Alışkanlıklarının Teşviki

"Gezdiğiniz yer size ait değil, siz sadece misafirsiniz."

1. Doğal Alanlar ve Biyoçeşitlilik

Vahşi Yaşam: Bölgedeki vahşi hayvanların doğal davranışlarına müdahale etmeyin, onları beslemeyin ve yaklaşmayın.

Doğayı Koruma: Bitki, çiçek, taş veya deniz kabuğu gibi doğal parçaları ait oldukları yerden almayın veya yanınızda getirmeyin.

Sessizlik: Doğanın sesini dinleyin. Özellikle konaklama çevrenizde gürültüden kaçınarak, doğanın huzurunu koruyun.

İstilacı Türler: Bölgenin ekosistemini korumak için, yabancı bitki, hayvan veya deniz canlılarını bölgeye kesinlikle getirmeyin veya bırakmayın.

2. Tarihi ve Kültürel Miras

Tarihi Eserler: Ziyaret ettiğiniz tarihi ve kültürel mekanlarda duvarlara, yazılara veya heykellere dokunmayın, zarar vermeyin.

Saygılı Davranış: Kültürel hassasiyetlere (dini mekânlar, yerel halk) saygı gösterin. Fotoğraf çekerken mahremiyete ve kişisel alanlara dikkat edin. Flaş kullanma yasağı olan yerlerde kurallara uyun.

Yerel Değerler: Yemek, müzik ve dans etkinliklerine katılırken ölçülü, saygılı ve katılımcı olun.

3. Çevre ve Tesis İçi Sorumluluk

Atık Yönetimi: Çöplerinizi mutlaka ayrıştırarak (kağıt, cam, plastik) geri dönüşüm kumbaralarına atın. Doğada ve sahilde hiçbir şekilde çöp bırakmayın.

Su ve Enerji: Odanızda su ve enerji tasarrufu uygulamalarına (kısa duş, klima/ışıkların kapatılması) uyun. Havlu ve çarşafları tekrar kullanmayı tercih ederek kaynak tüketimini azaltın.

Yerel Alışveriş: Hediyelik eşya ve ürün alırken yerel üreticileri ve esnafı tercih edin. Pazarlık yaparken nazik ve saygılı olun.

4. Çocuklar ve Kırılgan Gruplar

Çocuk İşçiliği: Ziyaret ettiğiniz bölgede çocuk işçiliği gördüğünüzde derhal tesis yönetimine veya yerel yetkililere bildirin.

MİSAFİR KATILIMI VE ÇEVRESEL SÜRDÜRÜLEBİLİRLİK



**Öpüşme veya açık
sevgi gösterisinde
bulunmayınız.**



**Lütfen saygılı
giyisiler giyinin.**



**Paten veya kaykay
gibi tehlikeli
aktivitelerde
bulunmayınız.**



**Evcil hayvan
getirmeyiniz.**



**Sigara
içmeyiniz.**



**Alkol
tüketmeyiniz.**

YEREL TOPLULUK KATILIMI VE SOSYAL SORUMLULUK

Club Palm Garden Keskin Otel olarak yalnızca çevresel sürdürülebilirliği değil, aynı zamanda bulunduğumuz bölgenin sosyal ve ekonomik gelişimini desteklemeyi de sürdürülebilirlik yaklaşımımızın temel unsurlarından biri olarak görmekteyiz. Yerel topluluklarla güçlü iletişim kurmayı, bölgesel kalkınmaya katkı sağlamayı ve yerel değerleri korumayı önceliklerimiz arasında kabul etmekteyiz.

1. Yerel Paydaşlarla İletişim ve Sosyal Katkı

Yerel İş Birliği ve İletişim

Bölgedeki kamu kurumları, yerel yönetimler, turizm paydaşları ve çeşitli sivil toplum kuruluşları ile iletişim ve iş birliği içerisinde hareket edilmektedir. Yerel ihtiyaçların ve sürdürülebilirlik önceliklerinin değerlendirilmesi amacıyla bölgesel gelişmeler yakından takip edilmektedir.

Sosyal Katkı ve Bölgesel Destek

İmkanlar doğrultusunda bölgesel sosyal sorumluluk çalışmalarına destek verilmekte, çevresel farkındalık ve toplumsal dayanışma faaliyetlerine katkı sağlanmaktadır. Marmaris'in doğal, kültürel ve sosyal değerlerinin korunmasına yönelik çalışmalara duyarlılık gösterilmektedir.

Kültürel ve Doğal Mirasın Korunması

Yerel kültürün, geleneksel değerlerin ve bölgenin doğal yapısının korunmasına önem verilmekte; sürdürülebilir turizm anlayışı doğrultusunda misafirlerin de bu konuda bilinçlendirilmesi desteklenmektedir.

2. Yerel Ekonomi ve İstihdamın Desteklenmesi

Yerel Tedarik Zincirine Katkı

Otel operasyonlarında mümkün olduğunca yerel üreticiler, tedarikçiler ve bölgesel işletmeler ile çalışılmasına öncelik verilmektedir. Bu yaklaşım sayesinde yerel ekonominin desteklenmesi, bölgesel üretimin teşvik edilmesi ve sürdürülebilir tedarik anlayışının güçlendirilmesi hedeflenmektedir.

Yerel İstihdam Önceliği

İstihdam süreçlerinde bölge halkına öncelik verilmesi desteklenmekte, yerel iş gücünün turizm sektörüne katılımı teşvik edilmektedir. Böylece hem bölgesel ekonomik gelişime katkı sağlanmakta hem de yerel topluluklarla güçlü bağlar kurulmaktadır.

Eğitim ve Gelişim Desteği

Çalışanların mesleki gelişimlerini desteklemek amacıyla çeşitli eğitim ve farkındalık faaliyetleri düzenlenmekte; hizmet kalitesinin artırılması ve sürdürülebilir turizm uygulamalarının geliştirilmesi hedeflenmektedir.

Taahhüt

Club Palm Garden Keskin Otel olarak; yerel topluluklarla uyum içerisinde çalışmayı, bölgesel kalkınmayı desteklemeyi, sosyal fayda yaratmayı ve Marmaris'in sürdürülebilir geleceğine katkı sağlamayı taahhüt etmekteyiz.

KÜLTÜREL MİRAS VE DENEYİM

Club Palm Garden Keskin Otel olarak, Marmaris'in zengin kültürel ve tarihi mirasının değerini bilmekte ve bu mirası koruyup misafirlerimize aktarmayı temel taahhütlerimizden biri olarak görmekteyiz.

1. Kültürel Mirasa Somut ve Finansal Katkılar

Tesisimiz, kültürel varlıkların korunması ve tanıtılması için aktif olarak çalışmaktadır:

- Müze Kart Desteği: Tesis bünyesindeki çalışanlarımızın ve stajyerlerimizin bölgedeki müze ve ören yerlerini ziyaret edebilmeleri amacıyla Müze Kart alımları tesisimiz tarafından karşılanmaktadır.
- Finansal Destek: Türkiye'nin tarihi, doğal ve kültürel mirasın korunması misyonunu üstlenen ÇEKÜL (Çevre ve Kültür Değerlerini Koruma ve Tanıtma Vakfı) gibi kurumlara düzenli bağışlar yaparak mirasın korunmasına finansal destek sağlamaktayız.

Yerel Destinasyon Katılımı: Tesisimiz, Marmaris'in tarihi ve kültürel değerlerini ön plana çıkaran yerel kültürel çalışmalara ve projelere aktif olarak katılım sağlamak ve destek vermektedir. 2026 Yılında Getob Marmaris Belediyesi ve Kaymakamlığı ortak düzenlediği 2. Marmaris Vizyon Tanıtım Günlerine Katılım sağlayarak, Marmaris'in Tanıtımına destek olduk.

2. Bölge Tanıtımı ve Misafir Deneyimi

Misafirlerimizin Marmaris'in kültürel zenginliğini derinlemesine deneyimlemesini teşvik ediyoruz:

- Dijital ve Tesis İçi Bilgilendirme: Web sayfamızda ve tesis içi bilgilendirme notlarında Marmaris'in tarihi alanlarına, kültürel etkinliklerine ve yöresel el sanatlarına yönelik detaylı bilgilere yer verilmektedir.
- Geleneksel Deneyimler: Misafirlerimizin geleneksel el sanatlarını deneyimleyebilmeleri için, bölgesel kültürü yansıtan yerel atölyelerle iş birliği yaparak etkinlikler düzenlenmesini teşvik etmekteyiz.
- Çalışan Yetkinliği: Misafirlerle birebir iletişimde bulunan çalışanlarımıza, bölge tarihi, el sanatları ve kültürel miras noktaları hakkında düzenli eğitimler planlanmaktadır. Bu sayede misafirlere doğru ve etkileşimli rehberlik sağlanmaktadır.

Taahhüt: Club Palm Garden Keskin Otel olarak, Marmaris'in kültürel kimliğini yaşatmayı ve zenginleştirmeyi, sunduğumuz konaklama deneyiminin ayrılmaz bir parçası olarak görmekteyiz.



Club Palm Garden Keskin Otel
2025 Sürdürülebilirlik Raporu

İÇİNDEKİLER *Contents*

Sürdürülebilir Oteller
Sustainable Hotels

Marmaris'te Biyoçeşitlilik ve Vahşi Yaşam
Biodiversity and Wildlife in Marmaris

48 Saatte Marmaris
Marmaris in 48 Hours

Marmaris Rotaları
Marmaris Routes

Marmaris'de Gör, Tat, Kokla ve Dokun
See, Taste, Smell and Touch in Marmaris



SCAN

BİYOÇEŞİTLİLİK VE YABAN HAYATI KORUMA

Club Palm Garden Keskin Otel olarak, faaliyet gösterdiğimiz Muğla ve Marmaris bölgesinin benzersiz biyoçeşitliliğini korumayı en temel sürdürülebilirlik taahhüdümüz olarak benimsiyoruz.

1. Coğrafi Referans ve Yasal Uyum

Marmaris'in doğal yaşam alanlarının hassasiyetini ve yasal koruma sınırlarını esas alıyoruz:

- Avlaklar Haritasına Uyum:** Taahhüdümüzün coğrafi dayanağını oluşturan en güncel Muğla İl Avlaklar Haritası (örneğin 2025-2026 dönemi) referans alınmaktadır. Haritada koyu yeşil bölgelerle işaret edilen; yaban hayatının korunması ve geliştirilmesi sahaları gibi avlanmanın kesinlikle yasak olduğu alanlara azami saygı gösteririz.
- Ekosistem Bütünlüğü:** Tesisimiz, tüm faaliyetlerinde bu koruma alanlarına zarar verecek veya ekosistem bütünlüğünü bozacak her türlü eylemden kaçınmayı garanti eder.
- Yerel Mevzuata Tam Uyum:** İl genelinde yaban hayvanlarına yönelik etik olmayan uygulamaları (örneğin çıplak elle avlanma yasağı) da içeren yerel mevzuatlara tam olarak uyulur.

2. Etik Uygulamalar ve Farkındalık

Yaban hayatının sürdürülebilirliğini yasal bir zorunluluk değil, etik bir sorumluluk olarak görürüz.

- Yaban Hayatına Saygı:** Personelimiz, tesis çevresinde gözlemlenen yaban hayvanlarına müdahale etmeme, onları beslememe ve yaşam alanlarına zarar vermeme konusunda bilgilendirilmiştir.
- Misafir Bilinçlendirme:** Misafirlerimizi de bölgenin doğal kaynaklarını ve canlı türlerini koruma bilinciyle hareket etmeye teşvik ederiz.
- Yönetim Planlarına Uyum:** Yaban hayatının sürdürülebilirliği, bizim için aynı zamanda güncel yönetim planlarına uyum ve gelecek nesillere sağlıklı bir çevre bırakma sorumluluğumuzun da bir ifadesidir.

Taahhüt: Club Palm Garden Keskin Otel olarak, Marmaris ve Muğla biyoçeşitliliğini koruma konusunda kararlıyız ve bu alandaki standartlarımızı sürekli olarak güncel tutmayı taahhüt ederiz.

BITKİ LİSTEMİZ

SÜRDÜRÜLEBİLİRLİK DEĞERLENDİRMESİ

Doğa bize sürekliliğin gücünü hatırlatır. Club Palm Garden Keskin Otel olarak, tesis çevremizde yer verdiğimiz bitkilerle toprağı koruyor, havayı doğal yollarla temizliyor ve Marmaris'in zengin biyolojik çeşitliliğine katkı sağlıyoruz. Bahçe alanlarımızdaki her bir bitki, gelecek nesillere bıraktığımız anlamlı bir miras niteliğindedir.

Sürdürülebilirlik Yaklaşımımız

Peyzaj yönetimimiz, ekosistemle uyumlu, bilinçli ve çevreci ilkeleri esas alır:

- İklimle Uyumlu Tür Seçimi: Sürdürülebilirlik yaklaşımımız; Marmaris iklimine uyumlu, düşük su tüketen ve bölgenin doğal yapısına uygun yerel bitki türlerini tercih etmeyi esas alır.
- Kaynak Verimliliği: Bu dayanıklı türler, bakım ihtiyacını ve sulama miktarını azaltarak doğanın dengesini destekler ve çevresel etkimizi düşürür.
- Ekosisteme Katkı: Otelimiz peyzaj alanlarımızı doğayla uyumlu, ekosisteme katkı sağlayan ve çevre dostu bitkilerle tasarlıyor; sadece bugünü değil, yarınları da özenle yeşertiyoruz.

Taahhüt: Club Palm Garden Keskin Otel, yerel flora saygılı ve su kaynaklarını koruyan bir peyzaj yönetimini benimsemektedir.



BİTKİ LİSTEMİZ

Gül (Rosa sp.): Güllerin bazı türleri bol su ister, ancak yerel ve dayanıklı türlerin seçilmesi ve damlama sulama ile desteklenmesi sürdürülebilirliği artırır. Estetik ve biyolojik çeşitliliğe katkı sağlar.

Kumkuat / Kamkat (Citrus japonica): Narenciye türüdür. Kuraklığa ve güneşe diğer bazı ağaçlara göre daha dayanıklıdır. Marmaris iklimine uyumlu olması ve meyve vermesi (yerel tedarik/misafir deneyimine katkı) sürdürülebilirliği destekler.

Limon (Citrus limon): Narenciye türü olarak, bölge iklimine uyumludur. Zehirsiz ve hormonsuz tarım yöntemleriyle yetiştirildiğinde, çevresel performansı artırır ve yerel biyolojik sistemi korur.

Begonya (Begonia sp.): İç mekan veya gölgelik alan bitkileridir. Tropikal iklim bitkisi olduğu için yüksek nemi sever. Yüksek nem isteği nedeniyle Marmaris gibi kuru yaz aylarında iç mekanda dikkatli sulama gerektirir. Aşırı sulamadan kaçınılmalıdır.

Şemsiye Çiçeği / Şeflera (Schefflera sp.): Kuvvetli aydınlık ve yüksek hava nemliliği ister, ancak kuru havalı yerlerde de dayanıklıdır. İç mekan veya gölgelik alanlarda yetiştirilmesi, su verimliliği açısından Begonya'ya göre daha iyi yönetilebilir.

Kaktüs (Opuntia, vs.): Kuraklığa karşı en dayanıklı bitki grubudur. Birleşmiş Milletler tarafından "geleceğin gıdası" olarak anılması, iklim krizine karşı su kaynaklarını korumada en ideal türlerden biri olduğunu gösterir.



BİTKİ LİSTEMİZ

Sarılcı Duvar Sarmaşığı / Hedera (Hedera helix): Hızlı büyür ve bakımı kolaydır. Kökleri toprağa sıkıca tutunarak erozyon ve sel gibi doğal afetleri önleyici etkisi vardır. Hava döngüsünü yenileyerek kötü havayı temizler. Ilıman iklimleri sever.

Eğrelti Otu (Nephrolepis veya benzeri): Gölge ve nemli ortamları sever. Bazı eğrelti otu türleri (küçük eğrelti otları) tarımda kimyasal ilaç kullanımını azaltmaya yardımcı olabilir ve hatta nadir toprak elementleri oluşturarak temiz enerji altyapısına katkıda bulunabilir.

Üzüm Asması (Vitis vinifera): Bağcılıkta damlama sulama sistemleri ile su kullanımı yarı yarıya azaltılabilir. Asma altında örtü bitkileri yetiştirmek, herbisit kullanımından kaçınmaya ve toprağı korumaya yardımcı olan sürdürülebilir bir stratejidir.

Telgraf Çiçeği (Tradescantia sp.): Sarkıcı özelliği olan, bakımı nispeten kolay bir bitkidir. Dona dayanıklılığı düşüktür (10°C'ye kadar). Sulamada toprağın tamamen kurumamasına dikkat edilmelidir.

Mandalina Ağacı (Citrus reticulata): Limon ve Kumkuat gibi bölge iklimine uyumlu bir turunçgil türüdür. Damla sulama sistemleriyle desteklendiğinde su verimliliği yüksektir ve budamayla verimli hale getirilebilir.

Palmiye (Chamaerops humilis, vs.): Akdeniz Yelpaze Palmiyesi (Chamaerops humilis) gibi yerel ve bodur türler Akdeniz iklimine mükemmel uyum sağlar ve kuraklığa dayanıklıdır. Peyzaj estetiği için bölgesel önemi yüksektir.



BİTKİ LİSTEMİZ

SÜRDÜRÜLEBİLİRLİK DEĞERLENDİRMESİ

Gösterge	Değer	Yorum
Toplam Gözlemlenen Bitki Türü Sayısı	12	(Önceki 9 + Yeni 3)
Sürdürülebilir Kategorisindeki Tür Sayısı	7	(Kumkuat, Limon, Hedera, Üzüm Asması + Kaktüs, Mandalina, Palmiye)
Sürdürülebilir Bitki Oranı	5,833%	Bu oran, Keskin Otel peyzaj tasarımında iklime uyumlu ve su tasarruflu türlere ağırlık verdiğini göstermektedir.

Club Palm Garden Keskin Otel olarak, peyzaj alanlarımızdaki bitki çeşitliliği analizimiz, su kaynaklarını koruma taahhüdümüzü güçlendirmeyi gerektirmektedir.

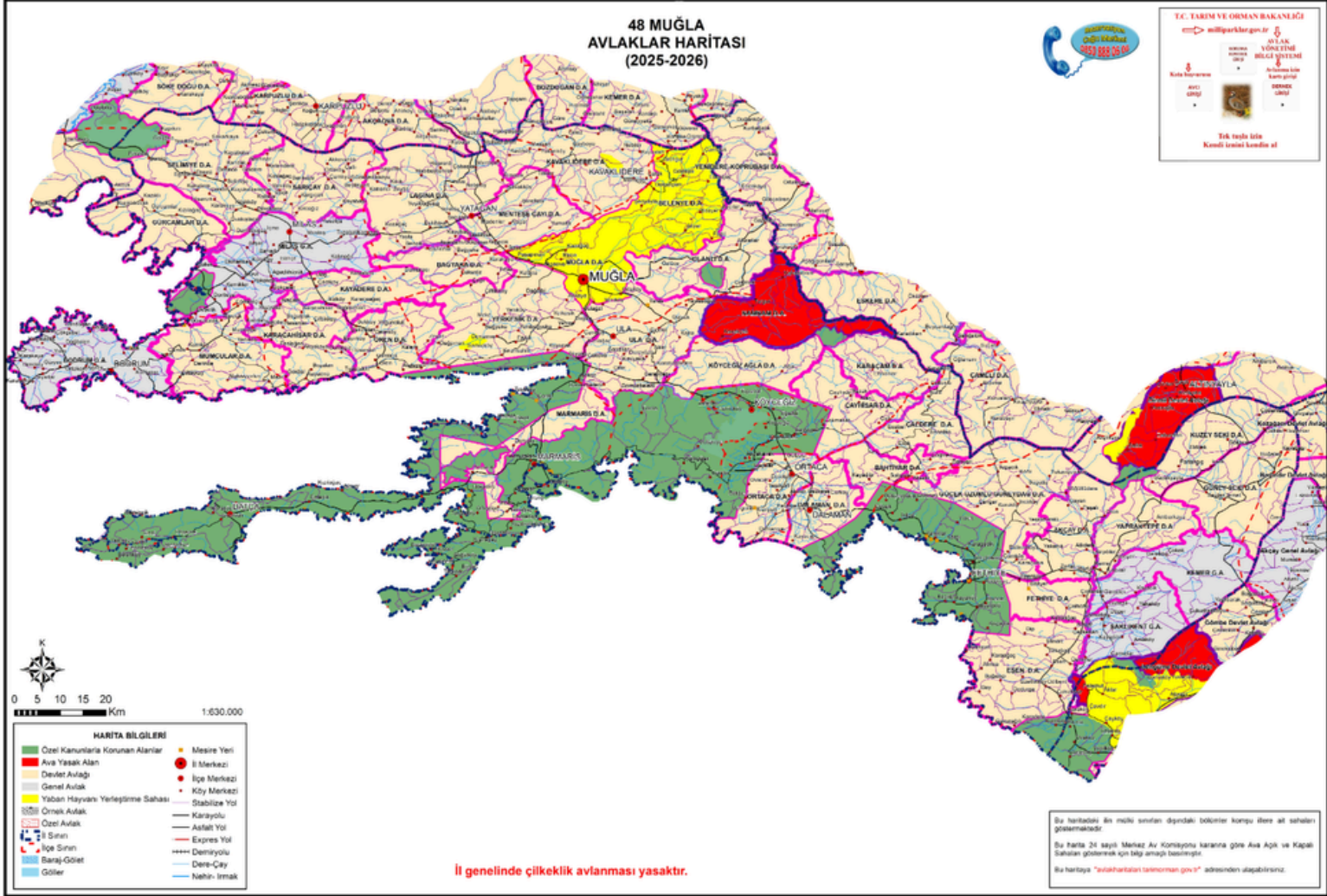
Mevcut Durum ve Hedef

Mevcut Sürdürülebilir Bitki Oranı: Tesisimizde Marmaris iklimine uyumlu ve düşük su tüketen türlerin oranı %58.33'tür.

Geliştirilmesi Gereken Alan: Begonya ve Eğrelti Otu gibi nem seven ve yüksek su ihtiyacı olan türlerin payı hala yüksektir.

HEDEF: Tesisteki Sürdürülebilir Bitki Oranını önümüzdeki iki yıl içinde %75'in üzerine çıkarmayı taahhüt ediyoruz.





Bu harita, T.C. Tarım ve Orman Bakanlığı'na bağlı Doğa Koruma ve Milli Parklar Genel Müdürlüğü tarafından hazırlanan ve Muğla il sınırları içerisindeki av ve yaban hayatı yönetim planını gösteren resmi bir belgedir.

Harita, 2025-2026 av sezonunu kapsamakta olup, bölgedeki yaban hayatının korunması ve sürdürülebilir yönetimi açısından kritik öneme sahip bilgileri içermektedir.

1. Koruma Alanlarının Önceliği (Koyu Yeşil Alanlar)

En Önemli Bulgular: Haritanın en dikkat çekici özelliği, Muğla'nın özellikle güney ve orta kesimlerindeki geniş ormanlık ve kıyı alanlarının Koyu Yeşil renkle işaretlenmiş olmasıdır.

Anlamı: Bu alanlar, haritanın lejantına göre Özel Kanunlarla Korunan Alanları, Yaban Hayatı Koruma ve Geliştirme Sahalarını, Milli Parkları ve Tabiat Parklarını temsil eder. Bu bölgelerde her türlü avlanma faaliyeti kesinlikle yasaktır ve biyoçeşitliliğin en sıkı korunduğu habitatlardır.

Bölgesel Etki: Marmaris Yarımadası'nın büyük bir kısmı, Köyceğiz-Dalyan çevresi ve Fethiye'nin bazı hassas bölgelerindeki yoğun yeşil alanlar, Muğla'nın yüksek ekolojik değerini ve koruma çabalarının merkezini oluşturduğunu göstermektedir.

2. Av Yönetimi Alanları (Kırmızı ve Sarı Alanlar)

Kırmızı Alanlar (Devlet Avlakları): Belirli bölgeler (örneğin Milas'ın kuzeyi, Muğla Merkez ve Fethiye'nin doğusu) Kırmızı renkle gösterilmiştir. Bu alanlar, avlanmanın tamamen devlet kontrolünde ve belirli kotalar dahilinde yapıldığı, yaban hayatı yönetiminin aktif olarak uygulandığı bölgelerdir.

Sarı Alanlar (Genel Avlaklar): İl sınırları içerisinde daha yaygın olarak görülen Sarı renkli alanlar, yasal düzenlemelere ve avlanma kotalarına uyularak genel avcılık faaliyetlerinin yapılabildiği bölgelerdir.

Yorum: Bu renklendirmeler, Muğla'daki yaban hayatı yönetiminin rastgele olmadığını, türlerin popülasyonları ve habitat kapasiteleri dikkate alınarak bir denge içerisinde yönetildiğini göstermektedir.

3. Yasaklar ve Sınırlamalar

Özel Avlanma Yasağı: Haritanın alt kısmında yer alan "İl genelinde çıplak elle avlanması yasaktır." uyarısı, sadece avlanma bölgelerinde değil, tüm il sınırları içinde etik dışı ve doğal yaşamı tehdit eden yöntemlerin yasaklandığını vurgular.

Harita Dışı Kalan Alanlar: Haritada renkli bir sınır içinde kalmayan beyaz alanlar, genellikle yerleşim yerlerini ve özel mülkleri temsil eder.

Otelimizin sürdürülebilirlik raporu için bu harita, tesisin bulunduğu coğrafyanın yaban hayatı hassasiyetini resmi bir veriyle kanıtlar. Harita, tesisin hem çevredeki koruma alanlarına (Koyu Yeşil) olan yakınlığını hem de bölgenin yaban hayatı yönetim planına tam uyum taahhüdünü somutlaştıran en önemli görsel araçtır.



Marmaris'te Kültürel Varlıklara Sahip Çıkalım

Marmaris ve çevresi, köklü tarihî geçmişi ve zengin kültürel mirasıyla bölgenin kimliğini oluşturmaktadır. Antik kentler, eski yerleşim izleri, geleneksel mimari yapılar ve bölgeye özgü yaşam kültürü Marmaris'in değerlerini yansıtmaktadır. Bu değerlerin korunması yalnızca geçmişimize duyulan saygıyı değil, aynı zamanda Marmaris'in sürdürülebilir turizm vizyonunu ve gelecek nesillere bırakılacak kültürel mirasını da desteklemektedir. Kaçak kazılara ve kültürel varlık kaçakçılığına karşı duyarlı olunmalı, bu eserlerin korunmasına hep birlikte katkı sağlanmalıdır.

Club Palm Garden Keskin Otel olarak, misafirlerimizle birlikte yürütülen kültürel farkındalık çalışmaları, tarihî ve doğal alan gezileri, bilgilendirici materyaller ve rehberli etkinlikler aracılığıyla bu bilinci güçlendirmeyi hedefliyoruz.

Unutmayalım: Marmaris'in tarihî ve kültürel zenginlikleri, geleceğe aktaracağımız en değerli miraslarımızdandır.

lerin korunmasına hep birlikte katkı sağlanmalıdır.

Apartımız, misafirlerimizle birlikte yürütülen kültürel farkındalık faaliyetleri, tarihî ve doğal alan gezileri, bilgilendirici materyaller ve rehberli etkinlikler aracılığıyla bu bilinci güçlendirmeyi amaçlamaktadır.

Unutmayalım: Marmaris'in tarihî ve kültürel zenginlikleri, gelecek nesillere aktaracağımız en değerli miraslarımızdan biridir.

1- Kaynak Yönetimi ve Verimlilik

Su Yönetimi

Club Palm Garden Keskin Otel olarak, Marmaris'in hassas su kaynaklarına saygı duyarak, her damlayı korumayı temel sorumluluğumuz olarak benimseriz.

1. Uygulama ve Altyapı

- Tasarruflu Donanım: Tesis genelinde düşük debili armatürler kullanılır.
- Peyzaj Seçimi: Su ihtiyacı düşük, Marmaris bölgesine uyumlu yerel bitkiler tercih edilir.
- Akıllı Sulama: Bahçe sulaması buharlaşmayı azaltmak için erken saatlerde ve damlama sulama sistemiyle yapılır.
- Misafir Bilinçlendirme: Bilgilendirme kartlarıyla havlu/çarşaf değişimi, misafir talebine bırakılarak gereksiz su kullanımı önlenir.

2. Takip ve Hedefler

- Rutin İzleme: Tesis genelinde sızıntı kontrolleri düzenli yapılır ve su sayaçları haftalık olarak izlenir.

 **2024 Ortalama Su Tüketimimiz: 0,239 m³/kişi/gün**

 **2025 Ortalama Su Tüketimimiz: 0,201 m³/kişi/gün**

 **2026 Hedefimiz: Bu oranı %2 oranında azaltarak kaynak kullanım verimliliğimizi artırmak.**

- Personel Eğitimi: Hedefe ulaşmak için personelimize düzenli su verimliliği eğitimleri verilir.

Taahhüt: Su yönetimini doğaya karşı bir sorumluluk olarak görüyor ve Marmaris'in doğal zenginliğini korumayı taahhüt ediyoruz.

1- Kaynak Yönetimi ve Verimlilik

Atık Yönetimi

Club Palm Garden Keskin Otel olarak, Marmaris'in hassas doğal dengesini korumak için atık oluşumunu en aza indirmeyi ve oluşan atıkları doğru şekilde ayrıştırmayı temel ilkemiz olarak benimseriz.

1. Kaynağında Ayrıştırma ve Geri Dönüşüm

- Ayrıştırma Sistemi: Tesisimizin tüm alanlarında atıklar; kâğıt, plastik, cam ve organik olmak üzere yerinde hassasiyetle ayrıştırılmaktadır.
- Kolay Katılım: Ortak alanlara ve dairelere yerleştirilen renk kodlu geri dönüşüm kutuları ve bilgilendirici görseller sayesinde hem çalışanlarımız hem de misafirlerimiz bu sürece kolayca katılabilmektedir.
- Uygulama: Çalışanlarımız, atıkların doğru yönetimi konusunda düzenli bilgilendirilmekte ve günlük iş akışlarında aktif rol üstlenmektedir.

 **2024 kişi başı günlük atık miktarımız:** 0,63 kg

 **2025 kişi başı günlük atık miktarımız:** 0,56 kg

 **2026 hedefimiz:** Bu miktarı %3 oranında azaltmak.

- Eğitim: Atık yönetiminde başarılı olmak için personelimiz, yılda en az bir kez atık ayrıştırma ve azaltım eğitimi alır.
- Farkındalık: Misafirlerimiz, bilgilendirme materyalleri sayesinde çevresel farkındalık kazanmakta ve geri dönüşüm sürecine aktif olarak katılmaktadır.

Taahhüt: Club Palm Garden Keskin Otel olarak, atık oluşumunu en aza indirerek Marmaris doğasına saygılı bir işletmecilik sunmayı taahhüt ederiz.



1- Kaynak Yönetimi ve Verimlilik

Enerji Yönetimi

Club Palm Garden Keskin Otel olarak, enerji kaynaklarının bilinçli ve verimli kullanımını Marmaris'teki sürdürülebilirliğimizin temel unsuru olarak görüyoruz. Doğal güneş ışığından ve verimli sistemlerden faydalanarak düşük tüketimle yüksek konfor sağlamayı hedefleriz.

1. Enerji Verimliliği Uygulamaları

- Verimli Donanım: Tesisimizde LED aydınlatmalar kullanılarak elektrik tüketimi önemli ölçüde azaltılmıştır.
- Yüksek Sınıf Cihazlar: Elektrikli ekipmanlarımız (su ısıtıcıları, mini buzdolapları, klimalar vb.) yüksek enerji verimlilik sınıfına (A sınıfı veya inverter) sahip cihazlardan seçilmiştir.
- Bakım ve İzleme: Tüm cihazların düzenli bakımı yapılarak enerji kayıpları önlenir. Günlük enerji tüketimimiz düzenli takip edilerek özellikle yaz aylarında klima sistemlerinin gereksiz çalışması engellenir.

2. Ölçülebilir Hedefler ve Taahhüt

Enerji izleme verilerimizi şeffaflıkla paylaşır ve azaltım hedeflerimizi taahhüt ederiz:

Elektrik Tüketimi:

- **2024 kişi başı yıllık elektrik tüketimimiz 0,1216 kwa'dır.**
- **2025 kişi başı yıllık elektrik tüketimimiz 0,1145 kwa'dır.**
- **2026 hedefimiz, bu değeri %2 oranında azaltmaktır.**

Bu hedeflere ulaşmak için personel eğitimlerine devam eder ve teknik altyapımızı sürekli iyileştiririz. Club Palm Garden Keskin Otel olarak enerji yönetimini çevresel etkimizi azaltmanın birincil yolu olarak görürüz.



2- Sera Gazı Emisyonlarının Azaltılması

Club Palm Garden Keskin Otel olarak, iklim krizine karşı taşıdığımız sorumluluğun farkındayız. Sera gazı emisyonlarını azaltmak, sürdürülebilirlik politikamızın temel taşlarından biridir.

1. Düşük Karbonlu İşletme Uygulamaları

Günlük operasyonlarda enerji verimliliğini ön planda tutarak emisyonu azaltırız:

- Enerji Verimliliği: Isıtma ve soğutma sistemlerinin bakımları düzenli olarak yapılmakta, enerji verimliliği sürekli kontrol edilmektedir.
- Aydınlatma ve Ekipman: Tüm aydınlatma sistemlerinde LED teknolojisi ve düşük enerji tüketimli (yüksek verimli) ekipmanlar kullanılmaktadır.
- Doğal Kullanım: Ortak alanlarda doğal ışık ve doğal hava sirkülasyonu etkin şekilde kullanılarak yapay enerji ihtiyacı düşürülmektedir.

2. Ulaşımında Emisyon Azaltımı

Tesisimiz, misafir ve personel ulaşımında karbon ayak izini azaltıcı çözümleri teşvik eder:

- Çevre Dostu Ulaşım: Misafirlerimiz, Otelimizin merkezi konumu sayesinde yürüyüş ve bisiklet gibi çevre dostu ulaşım yöntemlerini tercih edebilmektedir. Konuklarımıza bölgedeki bisiklet rotaları hakkında bilgi verilerek araç kullanımı azaltılmaktadır.
- Personel Ulaşımı: Çalışanlarımızın ulaşımı için de toplu taşıma ya da paylaşım esaslı ulaşım (örneğin araç paylaşımı) tercih edilmektedir.

3. Ölçülebilir Hedefler

Karbon ayak izimizi sürekli takip eder ve azaltım hedeflerimizle çevresel etkimizi minimize etmeyi amaçlarız:

- **2025 Karbon Ayak İzi : 109,824 kgCO₂e**
- **2026 Azaltım Hedefi: Bu değeri %2 oranında azaltmayı taahhüt ederiz.**

Taahhüt: Club Palm Garden Keskin Otel olarak, iklim değişikliğiyle mücadeleye somut adımlarla katkıda bulunmaya kararlıyız.



DÜŞÜK KARBONLU OPERASYON YAKLAŞIMI

Günlük operasyonlarımızda enerji verimliliğine öncelik vererek ve Marmaris'in doğal kaynaklarını kullanarak karbon ayak izimizi düşürmeyi hedefliyoruz.

1. Operasyonel Enerji ve Isıtma Yönetimi

Tesis genelinde enerji tüketimini azaltan uygulamalarla karbon salınımını en aza indiririz:

- Enerji Verimliliği: Tesisimiz; yüksek enerji verimli cihazlar ve düşük enerji tüketen LED aydınlatmalarla donatılmıştır.
- Akıllı Isıtma ve Soğutma: Isıtma ve soğutma (klima) sistemlerinde düzenli bakım ve otomasyon destekli kontrol sistemleri ile gereksiz enerji tüketiminin önüne geçilmektedir. Misafirlerimiz, kapı/pencere açıkken klima çalıştırmama konusunda teşvik edilir.
- Yenilenebilir Enerji (Su Isıtma): Sıcak su üretimi kaynaklı karbon emisyonu, çevreci bir yaklaşım olan güneş panelleriyle desteklenerek en aza indirilmektedir.

2. Ulaşımında Emisyon Azaltımı

Personelimizin ve misafirlerimizin ulaşım kaynaklı karbon salınımını azaltmayı aktif olarak destekliyoruz:

- Alternatif Ulaşım Desteği: Bireysel araç kullanımını minimuma indirmek amacıyla;
 - Bisiklet dostu uygulamalar ve güvenli park alanları sunulmaktadır.
 - Toplu taşıma seçenekleri ve güzergahları hakkında misafirlere kapsamlı bilgilendirme yapılmaktadır.
- Otopark Yönetimi: Otopark yönetimi uygulamalarımızla, misafirlerimize karbon salınımı düşük bir konaklama deneyimi sunulması desteklenmektedir.

Bu politika, Otelimiz'in iklim değişikliğiyle mücadeledeki somut taahhütlerini göstermektedir.



KEŞFETMENİN EN YEŞİL YOLU (Düşük Karbonlu Tatiliniz)

Club Palm Garden Keskin Otel olarak, sürdürülebilir bir geleceğe katkıda bulunmanın ve Marmaris'in eşsiz doğasını korumanın sorumluluğunu taşıyoruz. Tatiliniz boyunca motorlu taşıt kullanımını en aza indirerek hem kendinize hem de çevremize bir iyilik yapmanızı teşvik ediyoruz.

Neden Bisiklet ve Yürüyüş? (Sıfır Karbon Tercihi)

Marmaris'in huzur dolu koylarını, çam kokulu ormanlarını ve tarihi patikalarını deneyimlemenin en güzel ve en çevreci yolu, bisiklet ve yürüyüşten geçer.

- Sıfır Karbon Emisyonu:** Bireysel aracınızı kullanmak yerine bu rotaları tercih ederek, tatilinizin karbon ayak izini doğrudan azaltın.
- Sağlık ve Huzur:** Eşsiz doğanın içinde pedal çevirerek veya yürüyerek hem bölgenin güzelliğine tanıklık edin hem de bedeninizi canlandırın.
- Yerel Yaşama Yakınlık:** Arabayla hızla geçip gideceğiniz küçük köy ve yerel noktaları, yavaş tempoda keşfetme fırsatı bulun ve yerel halkla etkileşime girin.

Bölgeyi Keşfedin!

Marmaris'in sunduğu tüm güzelliklere, bisiklet rotalarına ve toplu taşıma seçeneklerine ulaşmak için aşağıdaki QR kodunu tarayabilirsiniz.

Unutmayın: Sadece bir aktivite değil, çevreye duyarlı bir yaşam tarzı seçimi yapıyorsunuz!

Ulaşım Alternatifi	Sürdürülebilirlik Katkısı	Size Faydası
Bisiklet Rotaları	Sera gazı emisyonlarını minimize eder.	Egzersiz, stres azaltma, çeviklik.
Yürüyüş Yolları	Motorlu taşıt ihtiyacını ortadan kaldırır.	Temiz hava, zihinsel dinlenme, sağlık.

MARMARİS'TE BULUNAN YÜRÜYÜŞ YOLLARINI
GÖRMEK İÇİN QR KODU TARAYINIZ.



MARMARİS'TE BULUNAN BİSİKLET ROTALARINI
GÖRMEK İÇİN QR KODU TARAYINIZ.



3- Yerel Toplularla İşbirliđi ve Sosyal Katkı

Club Palm Garden Keskin Otel olarak, sürdürülebilirliđi yalnızca çevreyle sınırlı görmüyor; içinde bulunduđumuz Marmaris toplumu, yerel ekonomi ve kültürel değerlere katkısı da temel sorumluluđumuzun bir parçası olarak görüyoruz.

1. Yerel Ekonomiye Doğrudan Katkı

Yerel üretimi ve ticareti destekleyerek bölgenin ekonomik kalkınmasına katkıda bulunuyoruz:

- Yerel Tedarik Önceliđi: Kahvaltılık, temizlik malzemesi, doğal zeytinyađı ve yöresel dekoratif ürünlere kadar birçok malzemeyi Marmaris ve çevresindeki küçük üreticilerden, esnaftan ve kadın kooperatiflerinden temin ediyoruz.
- Otantik Deneyim: Bu sayede hem yerel üretimi destekliyor hem de misafirlerimize bölgeye özgü, otantik ve taze ürünler sunuyoruz.

2. Toplumsal Katılım ve Gönüllülük

Çalışanlarımızın sosyal sorumluluk faaliyetlerine aktif katılımını teşvik ederek toplulukla bağlarımızı güçlendiriyoruz:

- Gönüllü Katılım: Çalışanlarımızın Marmaris ve çevresinde düzenlenen çevre temizliđi, fidan dikimi ve sosyal yardım etkinliklerine gönüllü olarak katılması teşvik edilmektedir.
- Sosyal Sorumluluk Kültürü: Bu sayede hem bölge halkıyla güçlü ve şeffaf ilişkiler kurulmakta hem de otel içinde sosyal sorumluluk kültürü pekiştirilmektedir.

3. Kültürel Değerlerin Korunması ve Tanıtılması

Bölgenin zengin kültürel mirasının korunmasına ve misafirlere aktarılmasına önem veriyoruz:

- El Sanatları Desteđi: Apart dekorasyonunda yerel el işçiliđi ürünlerine yer veriyor; el yapımı sabunlar, seramikler ve yöresel tekstil ürünlerinin tanıtımını ve satışını destekliyoruz.
- Kültürel Rehberlik: Misafirlerimize Marmaris ve çevresine özgü kültürel etkinlikler, yerel pazarlar ve tarihi rotalar hakkında bilgilendirme sağlanmaktadır. Böylece hem kültürel miras korunmakta hem de misafir deneyimi zenginleşmektedir.

Taahhüt: Otelimizin, çevresel sürdürülebilirliđin yanı sıra, sosyal ve ekonomik açıdan da Marmaris'in geleceğine değer katmayı taahhüt eder.



4- Kadın Girişimcilere ve Yerel Tedarikçilere Öncelik

Kadın Girişimcilere ve Yerel Tedarikçilere Öncelik

Kadın emeğini görünür kılmak ve ekonomik hayata katılımlarını desteklemek temel hedeflerimizdendir:

- Öncelikli Tedarik: Yerel kadın girişimciler tarafından üretilen el emeği ürünlere tesisimizde öncelik verilmektedir.
- Odak Alanları (Aparta Özel): Apartımızda gıda tüketimi olmaması sebebiyle, bu destek özellikle dekorasyon ve aydınlatma malzemelerine odaklanmaktadır.
- Tanıtım ve Sergileme: Çevremizde satış yapan kadın girişimcileri desteklemek amacıyla, satın alınan bu ürünler (aydınlatma ve dekorasyon malzemeleri) Otelimizde sergilenmektedir.
- Misafir Bilgilendirmesi: Ayrıca, bu girişimcilerin ürünleri ve hikayeleri hakkında misafirlere sözel olarak tanıtımlar yapılmakta, bu sayede yerel ekonomiye daha geniş bir katkı sağlanmaktadır.

2. Sosyal ve Ekonomik Katkı

Bu uygulamalar sayesinde Otelimiz, birden fazla sürdürülebilirlik hedefine aktif katkı sağlamaktadır:

- Yalnızca yerel ekonomiyi desteklemekle kalmayıp, aynı zamanda toplumsal cinsiyet eşitliği hedefine katkıda bulunmaktadır.
- Bölgenin kültürel mirasının korunması ve yerel kalkınmanın teşvik edilmesi sağlanmaktadır.
- Apartımız, sosyal sorumluluk ilkesini somut ticari kararlarla desteklemektedir.



6- Kadın ve Çocuk Hakları

Adil ve kapsayıcı bir çalışma ortamı oluşturmak temel önceliğimizdir:

- Eşit Fırsatlar: Tesisimizde kadın çalışanlara işe alım, eğitim, ücret ve kariyer gelişimi süreçlerinde tam eşit fırsatlar sunulur.
- Yerel İstihdam ve Katılım: Yerel istihdama katkı sağlamak amacıyla Marmaris ve çevresinden kadın adaylara öncelik verilmekte; kadınların karar alma süreçlerinde yer alması desteklenmektedir.
- Özel Politika: Yalnız seyahat eden kadın misafirlerimizin güvenliğini esas alan özel bir politika oluşturulmuş ve bu politika, tüm misafirlerimizin inceleyebilmesi için web sitemize eklenmiştir.

2. Çocuk Hakları ve Güvenlik

Çocukların istismar, ihmal ve sömürüye karşı korunması konusunda sıfır tolerans politikası uygulanmaktadır:

- Sıfır Tolerans: Personelimiz, çocuk hakları ve çocuk koruma politikaları hakkında düzenli olarak bilgilendirilmekte; istismar, ihmal ve sömürüye karşı sıfır tolerans politikası uygulanmaktadır.
- Tesis Güvenliği: Tesis genelinde çocukların güvenliğini önceleyen düzenlemeler yapılmakta ve tüm çalışanlarımız bu konuda bilinçlendirilmektedir.

3. Farkındalık ve Toplumsal Katkı

- Bilinçlendirme: Kadın ve çocuk hakları konusunda farkındalık oluşturmak amacıyla hem personelimize hem de misafirlerimize yönelik bilgilendirme çalışmaları ve içerikler sunulmaktadır.
- Sosyal İş Birliği: Yerel kadın dernekleri ve çocuklarla ilgili çalışan sivil toplum kuruluşlarıyla gönüllü iş birlikleri yapılmakta, sosyal sorumluluk projelerine destek verilmektedir.

Bu yaklaşım ile Otelimiz, hem çalışma ortamında hem de çevresinde daha adil, güvenli ve kapsayıcı bir toplumsal yapı oluşmasına katkı sunmayı hedeflemektedir.

7- Cinsel İstisamar ve Tacizle Mücadele

Club Palm Garden Keskin Otel olarak, misafirlerimizin ve çalışanlarımızın güvenliğini sağlamak en temel sorumluluğumuzdur. Tesisimizde cinsel istisamar, taciz ve her türlü şiddete karşı sıfır tolerans politikası benimsenmektedir. Bu tür davranışlar yalnızca yasal suçlar değil, aynı zamanda temel insan haklarının ihlali olarak görülmektedir.

1. Sıfır Tolerans ve Önleyici Eğitim

Bu konudaki bilincin ve güvenliğin artırılması için aktif önlemler alıyoruz:

- Zorunlu Eğitimler: Tüm çalışanlarımız, şiddetin hiçbir türüne göz yumulmayacağı bilinciyle, bu konuya yönelik düzenli olarak bilgilendirilmekte ve eğitilmektedir.
- Davranış Kuralları: Güvenli ve saygılı bir ortam oluşturmak adına gerekli önleyici uygulamalar ve davranış kuralları (misafirlerle profesyonel mesafe, etik iletişim vb.) titizlikle uygulanmaktadır.

2. Gizlilik Esaslı Bildirim Mekanizması

Yaşanan veya gözlemlenen vakaların güvenli bir şekilde ele alınması için mekanizmalarımız şunlardır:

- Gizlilik ve Şeffaflık: Herhangi bir rahatsızlık, taciz veya şiddet durumu yaşandığında ya da gözlemlendiğinde, misafirlerimiz ve çalışanlarımız bunu güvenli ve gizli şekilde bildirebilmektedir.
- Doğrudan Kanal: Yönetim ekibine doğrudan ulaşılabilen, şeffaf ancak gizlilik ilkesine dayalı bildirim kanalları oluşturulmuştur (örneğin; özel bir e-posta adresi veya kapalı kutu).
- Hızlı Değerlendirme: Tüm bildirimler ciddiyle ve öncelikli olarak değerlendirilmekte, yasal süreç gerektiren durumlarda ise derhal gerekli adımlar atılmaktadır.

3. İnsan Haklarına Saygılı İşletme Taahhüdü

- İnsan haklarına saygı, temel değerlerimizden birisidir. Misafirlerimizin kendilerini güvende hissettiği, çalışanlarımızın saygı gördüğü, adil ve huzurlu bir ortam sunmak için kararlılıkla çalışıyoruz.

Club Palm Garden Keskin Otel olarak, güvenli ve etik değerlere bağlı bir tesis olmayı taahhüt ederiz.

7- ETİK ÇALIŞMA VE İNSAN HAKLARI

Otelimiz, Uluslararası Çalışma Örgütü (ILO) ve Birleşmiş Milletler Küresel İlkeler Sözleşmesi'ne tam uyum içerisinde faaliyet göstermekte ve tüm çalışanlarına insan onuruna yakışır, adil, güvenli ve eşit bir çalışma ortamı sunmayı temel ilke edinmektedir.

1. Temel İş Gücü Standartları

Bu kapsamda aşağıdaki uluslararası normlara titizlikle bağlıyız:

- Zorla Çalıştırmanın Yasaklanması: Tüm çalışanlar özgür iradeleriyle istihdam edilir; hiçbir koşulda zorla çalıştırma, baskı ya da insan ticaretine izin verilmez.
- Çocuk İşçiliğinin Önlenmesi: Çocuk işçi çalıştırılması kesinlikle yasaktır. Yerel ve uluslararası tüm yasal düzenlemelere (ILO Sözleşmeleri dahil) uygun hareket edilir.
- Ayrımcılığın Önlenmesi: Cinsiyet, yaş, etnik köken, engellilik, din veya herhangi bir kişisel özellik fark etmeksizin eşit fırsatlar sağlanır; işe alım, terfi ve ücretlendirmede adalet ilkesi gözetilir.

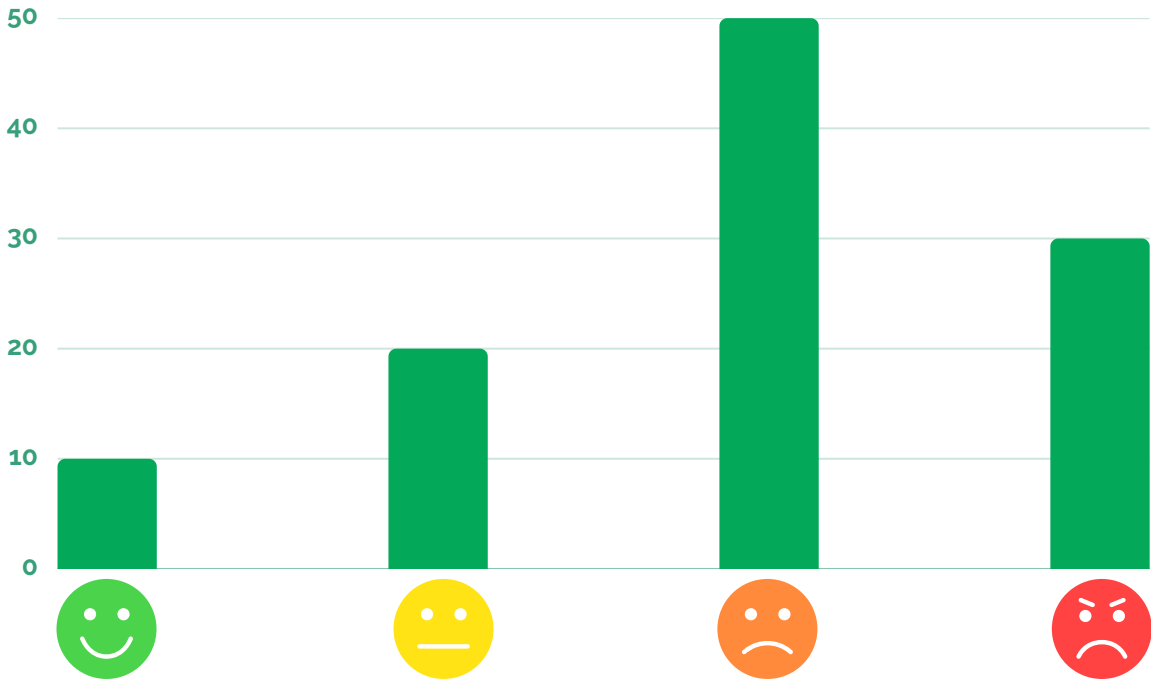
2. Çalışma Koşulları ve Güvenlik

- İşçi Sağlığı ve Güvenliği: Tüm çalışanların güvenli koşullarda çalışması sağlanır. Marmaris gibi riskli bölgelere özel (örneğin yangın güvenliği) konular da dahil olmak üzere, düzenli iş sağlığı ve güvenliği eğitimleri verilerek farkındalık artırılır.
- Çalışma Saatleri ve Ücretler: Çalışma saatleri, izin hakları ve ücretlendirme süreçleri ulusal mevzuata ve uluslararası normlara uygun olarak belirlenir. Çalışanların adil şekilde desteklenmesi sağlanır.

Taahhüt: Tüm çalışanlarının haklarına saygı duyan, kapsayıcı, güvenli ve destekleyici bir iş ortamı yaratma taahhüdünü kararlılıkla sürdürmektedir.



PERSONEL MEMNUNİYET ANKETİ



MISAFIR MEMNUNİYET ANKETİ



SCAN NOW

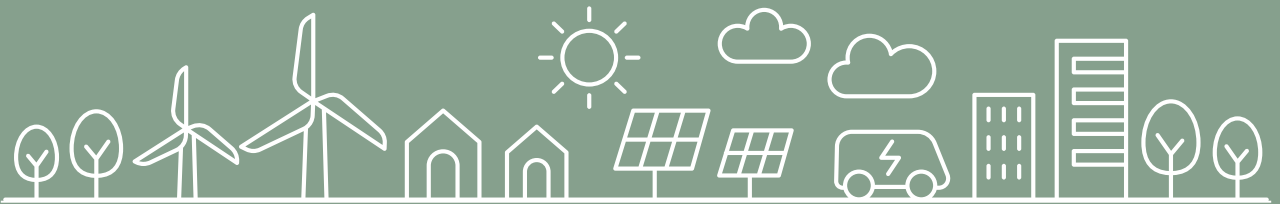


ÇEVRE ANKETİ

SCAN NOW



Club Palm Garden Keskin Otel olarak, Marmaris'in doğal ve kültürel zenginliğini korumayı ve gelecek nesillere yaşanabilir bir dünya bırakmayı temel taahhüdümüz olarak benimsiyoruz. Tesisimiz; çevresel ve sosyal etkileri en aza indirmeyi, enerji ve atık yönetiminde kaynak verimliliğini esas almayı, yerel toplumu (ekonomi ve kadın girişimciler) desteklemeyi ve tüm süreçlerinde adil, etik ve sürekli gelişimi öncelikli hedef olarak görmektedir. Sürdürülebilirlik, iş yapış şeklimizin ayrılmaz bir parçasıdır.



Club Palm Garden Keskin Otel
2025 Sürdürülebilirlik Raporu

Yerel Halk İletişim Sorumlusu Ataması



Club Palm Garden Keskin Otel Yönetimi olarak, Marmaris yerel topluluğuyla ilişkilerimizi güçlendirme ve sürdürülebilirliğe olan taahhüdümüzü pekiştirme hedefiyle önemli bir atama gerçekleştirilmiştir.

Tesisimizin personellerinden Sayın **Ergün Karadağ**, Yerel Halk İletişim Sorumlusu olarak atanmıştır.

Sayın Karadağ, yerel halkımızla doğrudan ve şeffaf bir iletişim hattı kurma, topluluk ihtiyaçlarını doğru analiz etme ve Otelimizin sosyal sorumluluk projelerini yerel düzeyde hayata geçirme konusunda kritik bir rol üstlenecektir. Bu atama, karşılıklı güvene dayalı, kalıcı bir iş birliği kültürünü teşvik etme kararlılığımızı yansıtmaktadır.

Yeni Görev Kapsamındaki Sorumluluklar

Sayın Ergün Bey'in bu görev kapsamındaki temel sorumlulukları şunlardır:

- **Diyalog ve Kayıt:** Yerel halkın tesisimizle ilgili ilettiği her türlü şikâyet, talep ve öneriyi profesyonel ve objektif bir şekilde dinlemek ve kayıt altına almak.
- **Koordinasyon:** Kayıt altına alınan bildirimleri hızlı ve etkili bir şekilde ilgili departmanlarına iletmek ve çözümü koordine etmek.
- **Takip ve Çözüm:** Şikâyet ve taleplerin çözüme kavuşturulması için gerekli aksiyonları almak ve çözüm sürecini aktif bir şekilde takip ederek sonuçlandırmak.
- **Memnuniyet:** Yerel halk memnuniyetini sağlamak ve komşuluk ilişkilerini güçlendirmek için etkin ve kalıcı iletişim çözümleri geliştirmek.

Bu yeni görevlendirme ile tesisimizin, yenilikçi ve sürdürülebilir projelerle Marmaris'in yerel kalkınmasına katkıda bulunmaya devam edeceğini kamuoyuna bildiririz.



[+90 252 413 20 85](tel:+902524132085)



info@clubpalmgarden.net



[Kemal Seyfettin Elgin Bulvarı 210. Sk. No:10 MUĞLA / Marmaris](#)

Club Palm Garden Keskin Otel
2025 Sürdürülebilirlik Raporu





+90 252 413 20 85



info@clubpalmgarden.net



Kemal Seyfettin Elgin Bulvarı 210. Sk. No:10 MUĞLA / Marmaris